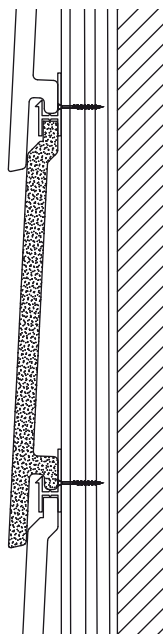




**Aspect original • Lames larges (170 mm utile)
Fixation cachée par clips • Stabilité du composite • Produit recyclé et recyclable**



COMPOSITION

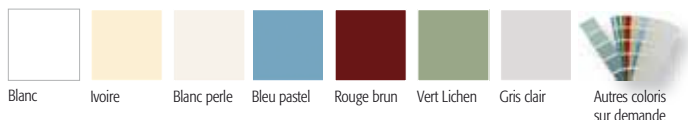
- **Bois** : Résineux - Copeaux et sciures issus de l'activité principale de l'entreprise
- **Polymère** : Polypropylène
- **Technique** : Composite bois-polymère (extrusion à chaud)
- **Qualité** : Choix 1
- **Origine du bois** : France - Recyclage des copeaux et sciures de nos usines (certificat PEFC)
- **Origine du polymère** : France - Issu du recyclage
- **État de surface** : Brossé
- **Finition** : Peinture opaque acrylique à l'eau - 7 coloris standard - Voir page 21 pour plus de détails
- **Options** :
 - Coloris sur mesure suivant quantité
 - Longueur sur mesure suivant quantité

CARACTÉRISTIQUES

- **Largeur utile** : 170 mm
- **Épaisseur** : 9 mm
- **Durabilité** :
 - Imputrescible
 - Résistant aux insectes xylophages et aux termites
 - Equivalent classe d'emploi 4 pour le bois
- **Masse surfacique** : 13 kg / m²
- **Longueur** : 4,00 m



WEX® = 6 volumes de particules de bois
+ 1 volume de poudre de polymère



MISE EN ŒUVRE CONSEILLÉE

- **Norme de référence** :
 - DTU 41.2 "Revêtements extérieurs en bois"
- **Stockage sur chantier** :
 - A l'abri de l'eau
- **Fixations** :
 - Clips ALU + vis en INOX spécifiques fournis en sachet
 - 12 pointes / m² (pour un entraxe de 50 cm)
- **Assemblage en bout** :
 - Jointif - Ménager des jeux de 10 mm minimum en bout de lame dans les angles
- **Supports** :
 - Tasseaux "Classe 3" espacés de 50 cm maximum
- **Garde au sol** :
 - 20 cm minimum du sol fini
- **Pose verticale** :
 - Le WEXSIDE n'est pas conçu pour ce mode de pose
- **Angles sortants** :
 - Tasseau d'angle 46 x 46 mm en bois ou cornière métallique (voir schémas page 19)
- **Garanties** :
 - La peinture est conçue pour résister 10 ANS
- **Entretien** :
 - Simple nettoyage régulier des façades sans brossage

POSE

PRINCIPES FONDAMENTAUX POUR LA POSE D'UN BARDAGE BOIS

d'après DTU 41.2 "revêtements extérieurs en bois" de juillet 1996 complété de l'avenant de novembre 2001

Pare-pluie 1



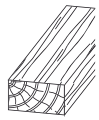
La pose d'un pare-pluie est obligatoire, sauf sur un mur en béton banché ou si la façade est déjà étanche. Utiliser un pare-pluie spécifique résistant aux U.V. si le bardage est posé à claire-voie (type Deltafassade de DOERKEN ou similaire).

Réf. : 730000068 Film pare-pluie

Réf. : 730000074 Film pare-pluie spécial Claire-voie (noir)

Tasseaux d'ossature 2

L'épaisseur minimum des tasseaux d'ossature est liée à l'entraxe entre ces tasseaux. Nous conseillons d'utiliser un tasseau de 25 x 47 mm et d'espacer les tasseaux de 60 cm maximum.



CARACTÉRISTIQUES

- **Essence** : Douglas autoclave CL3.
- **État de surface** : sciage fin
- **Section** : 25 x 47 mm / 25 x 97 mm
- **Longueurs** : 2,50 à 4,00 m

Lames de bardage 3

Hygrométrie

Avant la pose, contrôler l'hygrométrie du bois qui doit être au maximum de 20 %. Pour parvenir à cette hygrométrie, les lames de bardage autoclavées (Douglas ou Pin) peuvent nécessiter un stockage préalable sous abri ventilé.

Coupes

Toutes les coupes d'un bardage (encadrements d'ouverture, angles, etc) doivent être traitées ou repeintes, même si elles ne sont pas visibles.



Produits de traitement des coupes

Réf. : 810000004 Ensele 1 l.

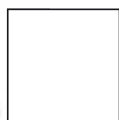
Réf. : 810000003 Ensele 5 l.

Réf. : 810000006 Ensele 1 l. marron

Réf. : 810000005 Ensele 5 l. marron



Lasures opaques ou "ton bois" non filmogènes (1 l.)



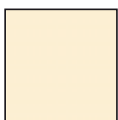
Blanc

Réf. : 800000028



Blanc perle

Réf. : 800000018



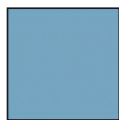
Ivoire

Réf. : 800000204



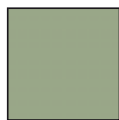
Gris clair

Réf. : 800000004



Bleu pastel

Réf. : 800000206



Vert Lichen

Réf. : 800000401



Rouge brun

Réf. : 800000030



Brun Muscade

Réf. : 800000395



Gris Vieux Bois

Réf. : 800000396



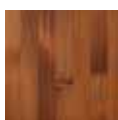
Jaune Cumin

Réf. : 800000397



Noir Vanille

Réf. : 800000398



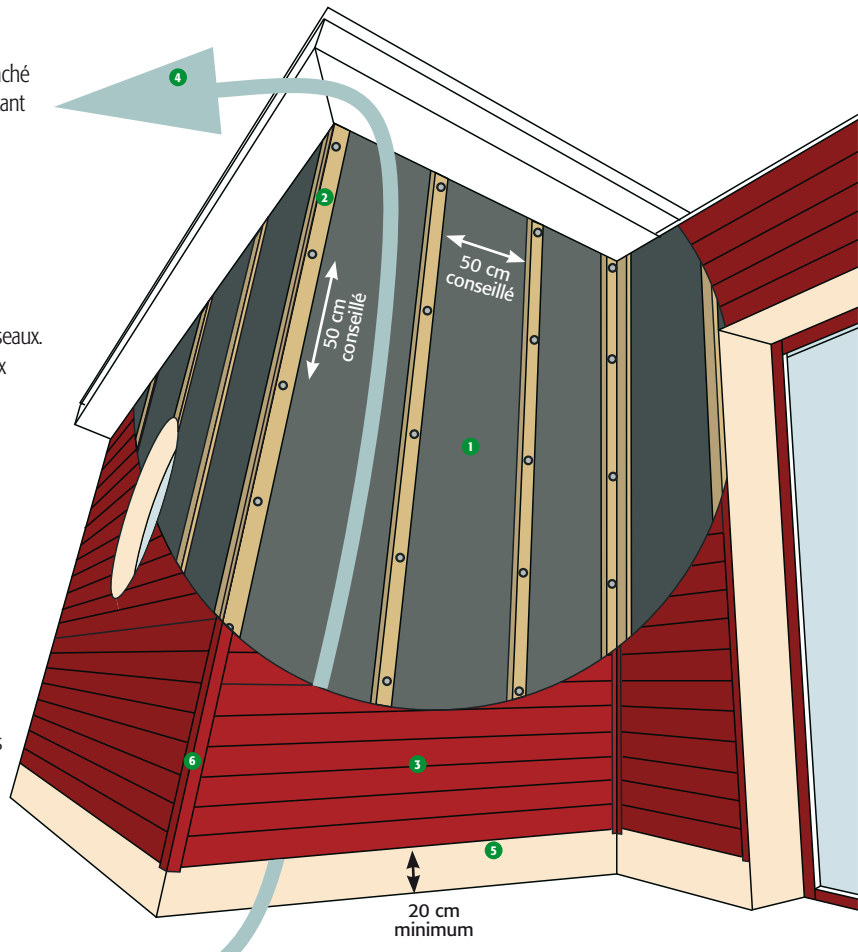
Orange Safran

Réf. : 800000399



Rouge paprika

Réf. : 800000400



Fixations

Pointes annelées (ou vis) en INOX A4. La pointe doit pénétrer d'au moins 25 mm dans le support. Pointes dissimulées dans le cas des bardages Epilogue, Allegro, Alto et Vibrato.

Pointes inox

Référence	Dimensions	Conditionnement
730520108	2,4 x 50 mm	1000
730520109	3 x 60 mm	500
730520110	4 x 50 mm	190



Cintrage

Le cintrage des lames de bardage est possible pour un rayon minimum de 8 m environ (suivant le type de profil - se renseigner). Les durées de vie des finitions usines sont diminuées par le cintrage du bois.

Lame d'air ventilée 4

L'air doit pouvoir circuler sans entrave entre le pare-pluie et le bardage. Une ventilation haute et basse doit être ménagée d'au moins 50 cm² par mètre linéaire de façade, soit un jour d'environ 6 mm. Dans le cas d'une pose verticale, il est indispensable de prévoir deux réseaux perpendiculaires de tasseaux pour le passage de l'air de bas en haut.

Parties basses 5

Le bardage ne doit pas se trouver à moins de 20 cm du sol fini pour ne pas être humidifié par les eaux de rejaillissement.

L'utilisation d'une grille anti-rongeur est fortement conseillée.

Réf. : 73000080 Grille anti-rongeur

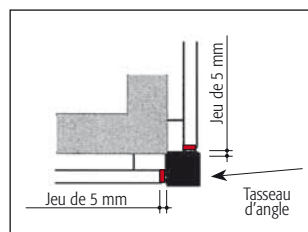


Profils d'angle 6

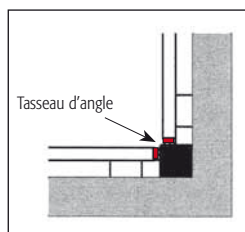
Tasseau d'angle

CARACTÉRISTIQUES

- **Essence** : Pin autoclave CL4
- **État de surface** : raboté
- **Section** : 46 x 46 mm / 68 x 68 mm
- **Longueurs** : 2,50 à 4,00 m



Angle sortant



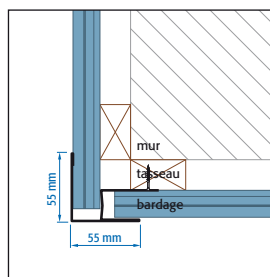
Angle rentrant

■ Il est nécessaire d'empêcher les reprises d'humidité en bout de lame par un traitement approprié des coupes (cire, silicone, finition, etc.).

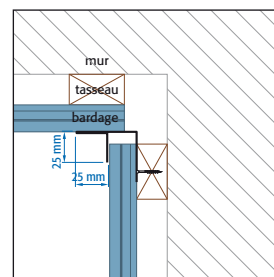
Accessoires spécifiques WEXSIDE

CARACTÉRISTIQUES

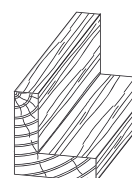
- **Matériau** : Aluminium
- **Finition** : Laque couleur
- **Options** :
 - Coloris spécifiques sur demande
 - Profilé sur mesure suivant quantité



Angle sortant



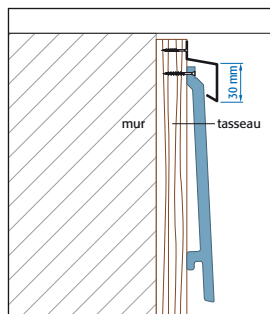
Angle rentrant



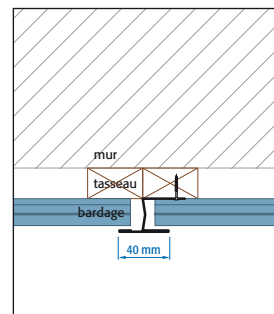
Cornière d'angle

CARACTÉRISTIQUES

- **Essence** :
 - Pin autoclave CL4
 - Douglas autoclave CL3b
 - Douglas incolore CL3a (trempage)
- **État de surface** : raboté
- **Section** : 46 x 46 / 68 x 68 mm
- **Longueurs** : 2,50 à 4,00 m



Arrêt haut



Jonction verticale

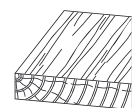
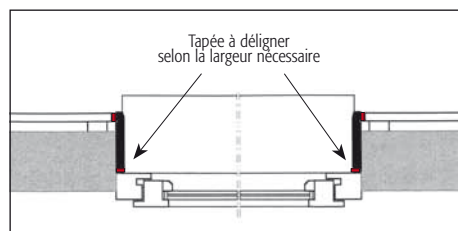


Planche pour habillage des tableaux

CARACTÉRISTIQUES

- **Essence** : Pin autoclave CL4 - choix 2
- **État de surface** : Raboté
- **Section** : 22 x 190 mm
- **Longueurs** : 4,00 à 6,00 m



Coupe horizontale au niveau d'une ouverture

■ Il est nécessaire d'empêcher les reprises d'humidité en bout de lame par un traitement approprié des coupes (cire, silicone, finition, etc.).

ATTENTION !

- Toutes les coupes d'un bardage bois (encadrements d'ouverture, angles, etc) doivent être traitées ou repeintes, même si elles ne sont pas visibles.

INFORMATIONS

- Les profilés alu peuvent être utilisés également pour la finition des bardages bois.